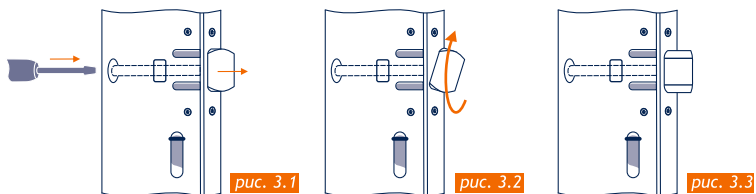


Перестановка ригеля защелки

Возьмите отвертку или другой тупой предмет и надавите на внутренний стержень, который находится в задней торцевой части замка (рис. 3.1) так, чтобы ригель защелки полностью вышел из лицевой планки; 2. Переверните ригель на 180° (рис. 3.2). Перестановка ригеля защелки завершена (рис. 3.3).



Хранение, транспортировка, эксплуатация и уход

Хранить изделие необходимо в заводской упаковке. При хранении должны быть приняты меры для предохранения от механических повреждений, загрязнения, увлажнения, воздействия атмосферных осадков, от воздействия температур менее 5 °С и более 40 °С. Не допускается хранить изделия вблизи отопительных приборов. Условия хранения должны обеспечивать нормативную влажность изделий в соответствии с ГОСТ 15150.

Транспортировать изделия необходимо в товарной упаковке, в универсальных контейнерах по ГОСТ 18477, ГОСТ 20259, ГОСТ 22225, а также в специализированных контейнерах, ящиках или другой соответствующей таре. Эксплуатация строго по назначению. Для ухода за поверхностью изделий необходимо использовать средства, не содержащие кислоты, щелочи и абразивных порошков. Необходимо исключить резкий перепад температур и влажности воздуха. Поверхность протирать

Гарантия

Производитель гарантирует безотказную работу изделия в течении 5 лет со дня продажи, при условии соблюдения правил установки, эксплуатации и хранения изделия.

Гарантия обеспечивается согласно Закону РФ «О защите прав потребителя».

При обнаружении дефектов производственного характера, изделие в полной комплектации необходимо вернуть в магазин по месту покупки для обмена. Замена производится только при сохранности товарного вида изделия и упаковки.

Подробное описание изделий см. на сайте WWW.HOPA-M.RU

Вопросы и предложения присылайте по адресу INFO@HOPA-M.RU

Свидетельство о продаже

Продано _____
подпись продавца

М.П. _____
дата продажи

Со сроками и правилами гарантии ознакомлен,
внешние механические повреждения отсутствуют _____
подпись покупателя


дверная фурнитура и замки



ФУРНИТУРА
ДЛЯ ВХОДНЫХ
ДВЕРЕЙ
ИНСТРУКЦИЯ

WWW.HOPA-M.RU

Назначение

Для установки на входные металлические двери 40-90 мм (толщина указана с учетом укорачивания некоторых элементов (винтов М5х70, М4х100 и планка фиксатора). Межосевое расстояние 68 мм. Не имеет автоматического закрывания. Общий вид изделия показан на (рис. 2).

Выбор изделия

Вы приобретаете замок врезной с ручками или ручки на планке. Вид изделия указан на этикетке. **БУДЬТЕ ВНИМАТЕЛЬНЫ!** Изделия представлены в двух исполнениях, на левую или на правую сторону двери. Перед покупкой обязательно проконсультируйтесь у продавца. Ручки должны быть направлены в сторону петель, а фиксатор располагаться с внутренней стороны помещения (рис. 1).

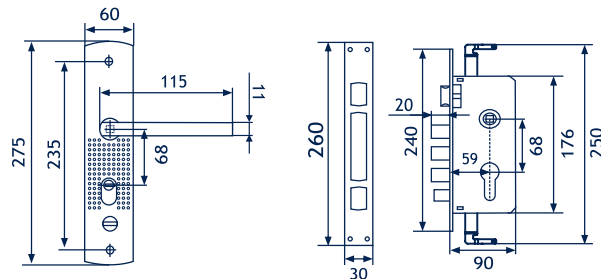
Исполнение двери



Обозначения

Индекс «Л» означает установку на двери левого открывания. Индекс «П» - установка на двери правого открывания.

Схема



Ресурс работы

Изделие имеет ресурс работы более 300000 циклов, что соответствует требованиям ГОСТ РФ.

Материалы

Сталь, сплав алюминия. Гальваническое и антикоррозийное покрытие поверхностей изделия.

Комплектация

Ручки на планке	
1. Ручка на планке	2 шт.
2. Уплотнитель под ручки	2 шт.
3. Квадрат	1 шт.
4. Накладка под цилиндрический механизм	2 шт.
5. Винт для крепления накладок под цилиндрический механизм М4х100	2 шт.
6. Стяжная втулка	2 шт.
7. Стяжные винты М5х70	2 шт.

В комплектацию замка врезного входит комплектация ручек на планке плюс следующие пункты

8. Корпус замка	1 шт.
9. Винт для крепления цилиндрического механизма М5х70	1 шт.
10. Винт для крепления лицевой планки М5х10	4 шт.
11. Ответная планка	1 шт.

Цилиндрический механизм в комплектацию не входит, приобретается отдельно!

Для установки изделия рекомендуем пригласить квалифицированного специалиста. При установке в ремонтируемом или строящемся помещении необходимо убедиться, что завершены все штукатурно-малярные работы. Поверхности пола, стен и потолка просохли, комнаты хорошо проветрены и температурно-влажностные характеристики пришли в норму.

Установка врезного замка

1. Перед установкой корпуса замка проверьте направление ригеля защелки. Скок ригеля должен быть расположен в сторону закрытия двери. В случае необходимости переставьте ригель защелки (см. инструкцию по установке);
2. Определите место установки замка и нанесите разметку, исходя из размеров замка;
3. В двери выберите паз под корпус замка и лицевую планку;
4. Высверлите отверстия в двери под цилиндрический механизм (приобретается отдельно), квадрат, планку фиксатора, винты крепления накладок под цилиндрический механизм М4х100 и стяжные винты М5х70. С торца двери высверлите отверстия под винты М5х10 крепления лицевой планки и метчиком нарежьте резьбу;
5. Установите корпус замка и цилиндрический механизм (приобретается отдельно) в дверь. Лицевую планку, цилиндрический механизм, накладки под цилиндр закрепите винтами М5х10, М5х70 и М4х100 соответственно;
6. Высверлите отверстие в коробе двери под ригели замка и защелку.

Установка ручек на планке

Продолжение монтажа замка врезного

7. Вставьте квадрат в корпус замка и с обеих сторон установите ручки на планке с уплотнителями, при этом планка под фиксатор должна проходить через корпус замка. Стяжными винтами М5х70 закрепите ручки на планке 200 серии на двери при помощи стяжных втулок. Если есть необходимость, квадрат, стяжные винты М5х70, планку фиксатора и винты крепления накладок под цилиндрический механизм М4х100 можно обрезать ножовкой по металлу на необходимую длину;
8. Поочередно, снаружи и изнутри помещения, проверьте работоспособность замка.

Общий вид

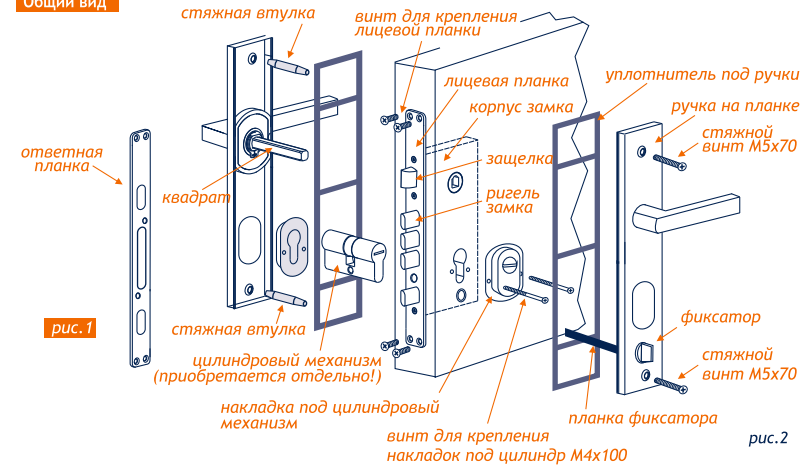


рис.1

рис.2